



Zavod za varstvo pri delu

HRUP V NARAVNEM in ŽIVLJENJSKEM OKOLJU

Klara Rupnik

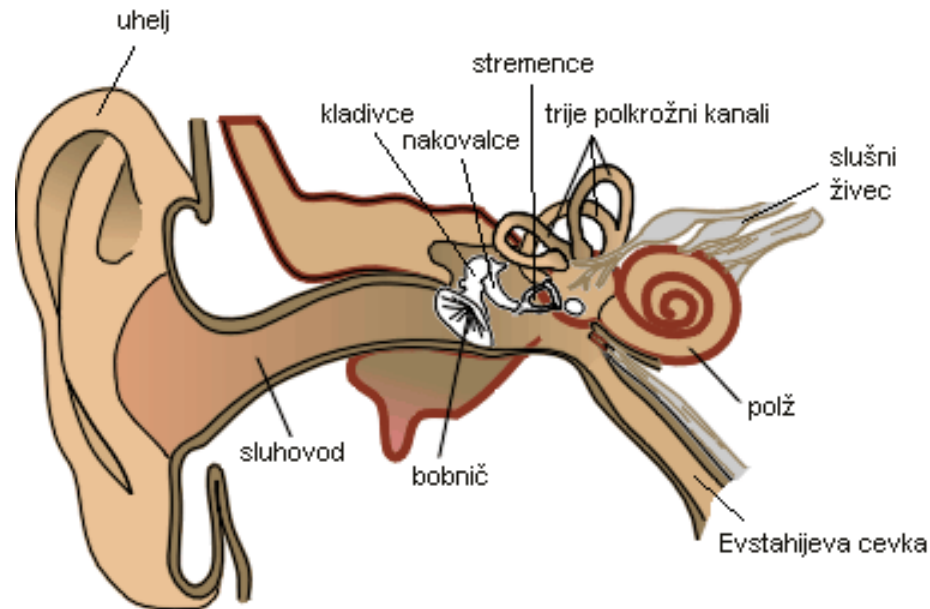
Koper, april 2018

1. HRUP: zaznavanje in merjenje

2. ZAKONODAJA: vrednotenje

3. KONTINUIRANO MERJENJE v Luki Koper d.d.

- zvočno valovanje



- prenos nerazumljive, nekoristne ali moteče informacije – hrup
- subjektivni faktor

mikrofon:

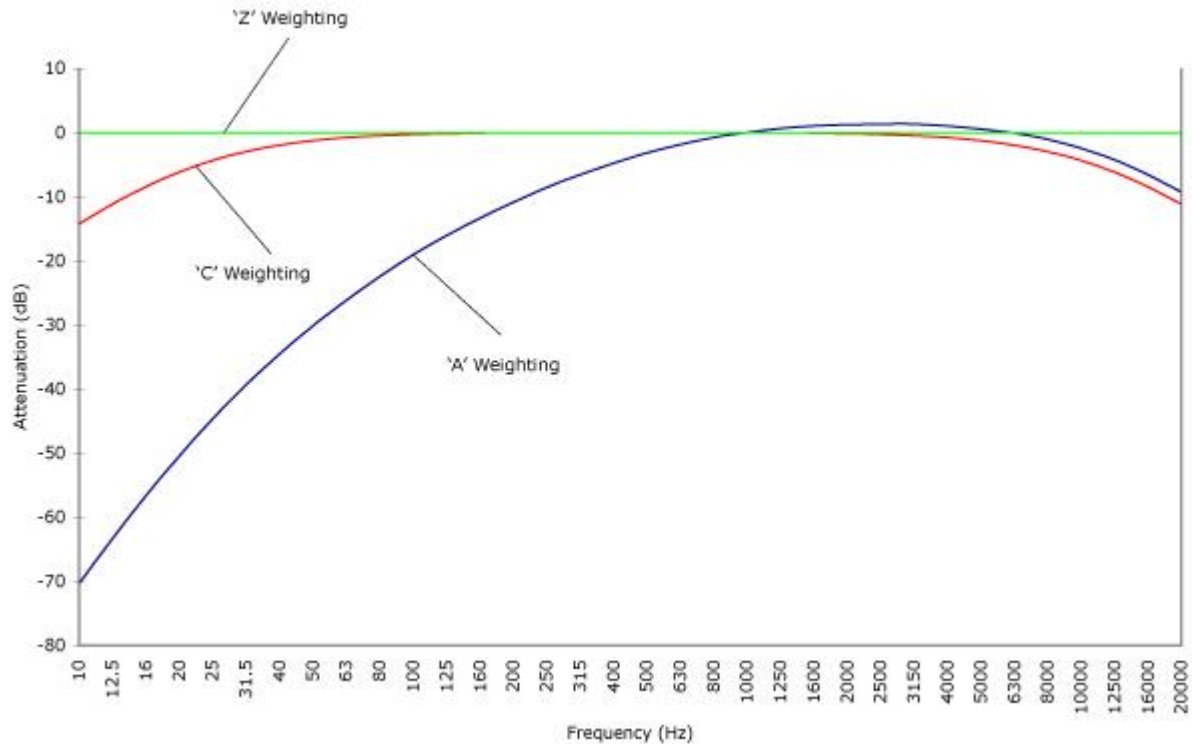
zvočna energija

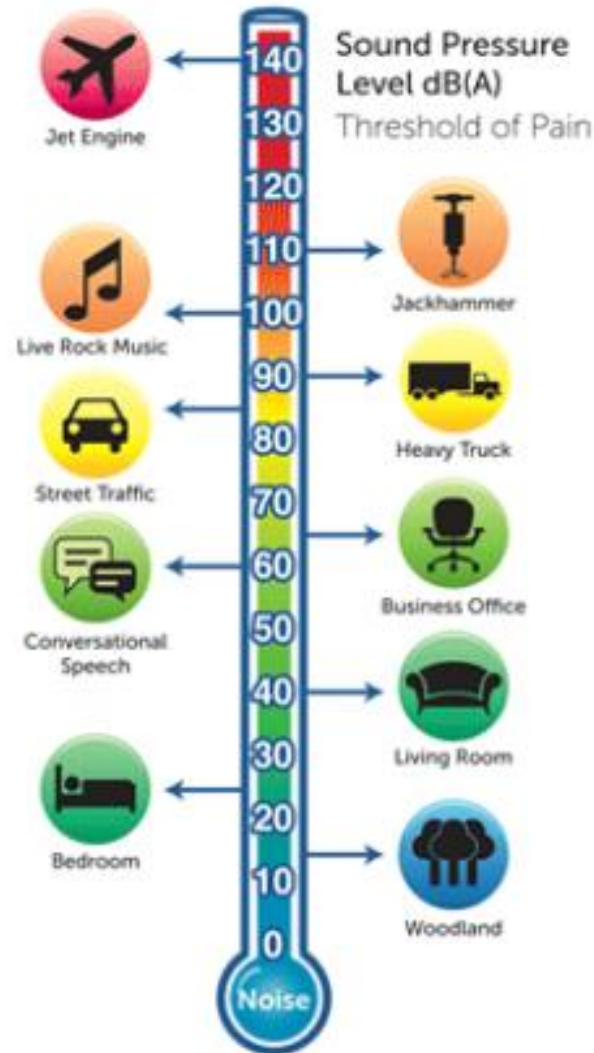
→ mehanska energija

→ električna energija



A- frekvenčno uteženje: prilagoditev električnega signala frekvenčnemu odzivu človeka





- Uredba o ocenjevanju in urejanju hrupa v okolju, Uradni list RS, št. 121/04
- Uredba o mejnih vrednostih kazalcev hrupa v okolju, Uradni list RS, št. 105/2005, 34/2008, 109/2009 in 62/2010
- Pravilnik o prvem ocenjevanju in obratovalnem monitoringu hrupa za vire hrupa ter o pogojih za njegovo izvajanje, Uradni list RS, št. 105/2008

Konična vrednost L_1 :

- statistično določena vrednost – vrednost, ki je presežena 1% časa meritev

Kazalci hrupa v okolju: L_{dan} , $L_{večer}$, $L_{noč}$, L_{dvn} :

- *letno povprečje*
- *popravek zaradi impulzov: med 5 in 12 dB(A)*
- *popravek zaradi poudarjenih tonov: 4 dB(A)*

DEJAVNIKI:

- veter
- temperatura in temperaturni gradient
 - vlaga
 - padavine
 - tla, poraščenost
- vrsta vira (točkovni, linijski)
 - ovire na poti širjenja

KONTINUIRANO MERJENJE Luka Koper d.d.

ZVD

Zavod za varstvo pri delu



Hvala za pozornost.