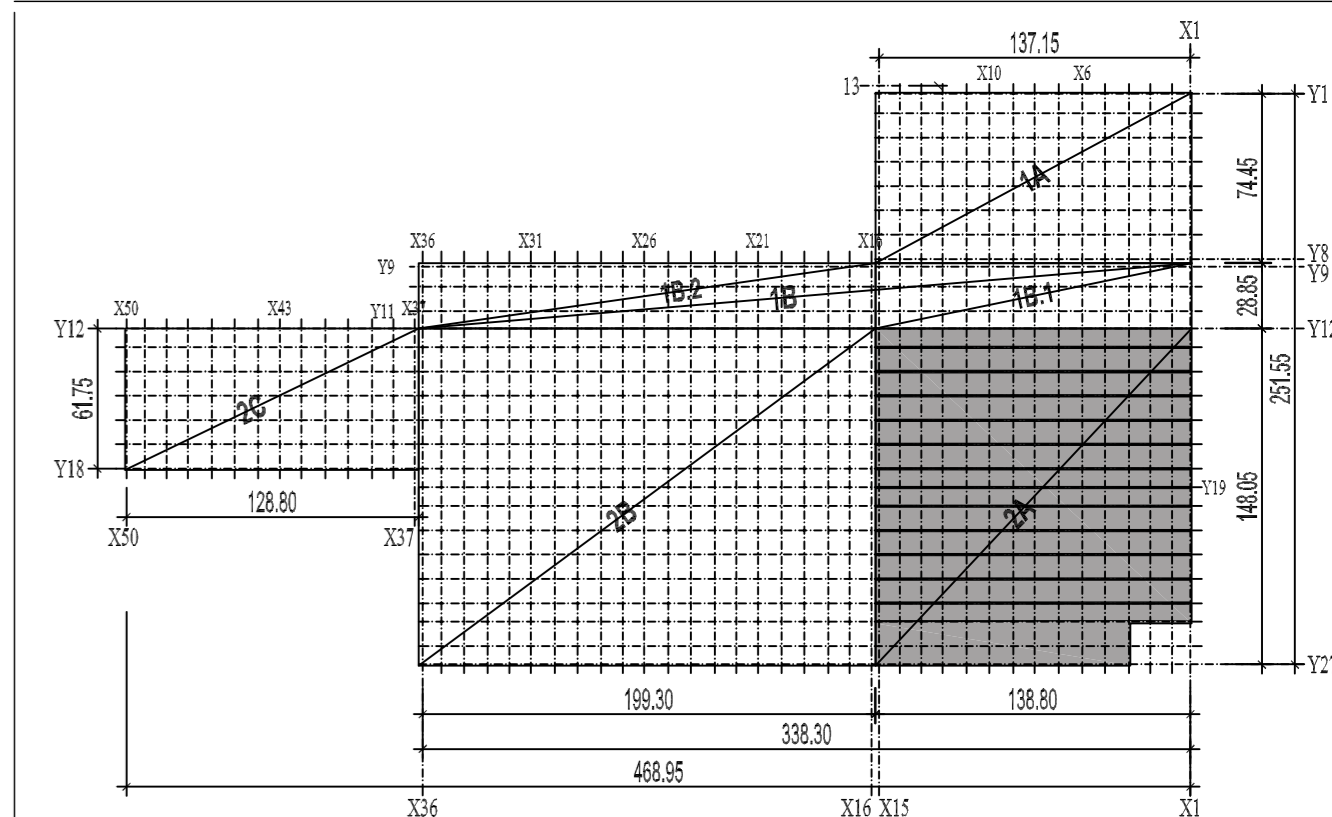
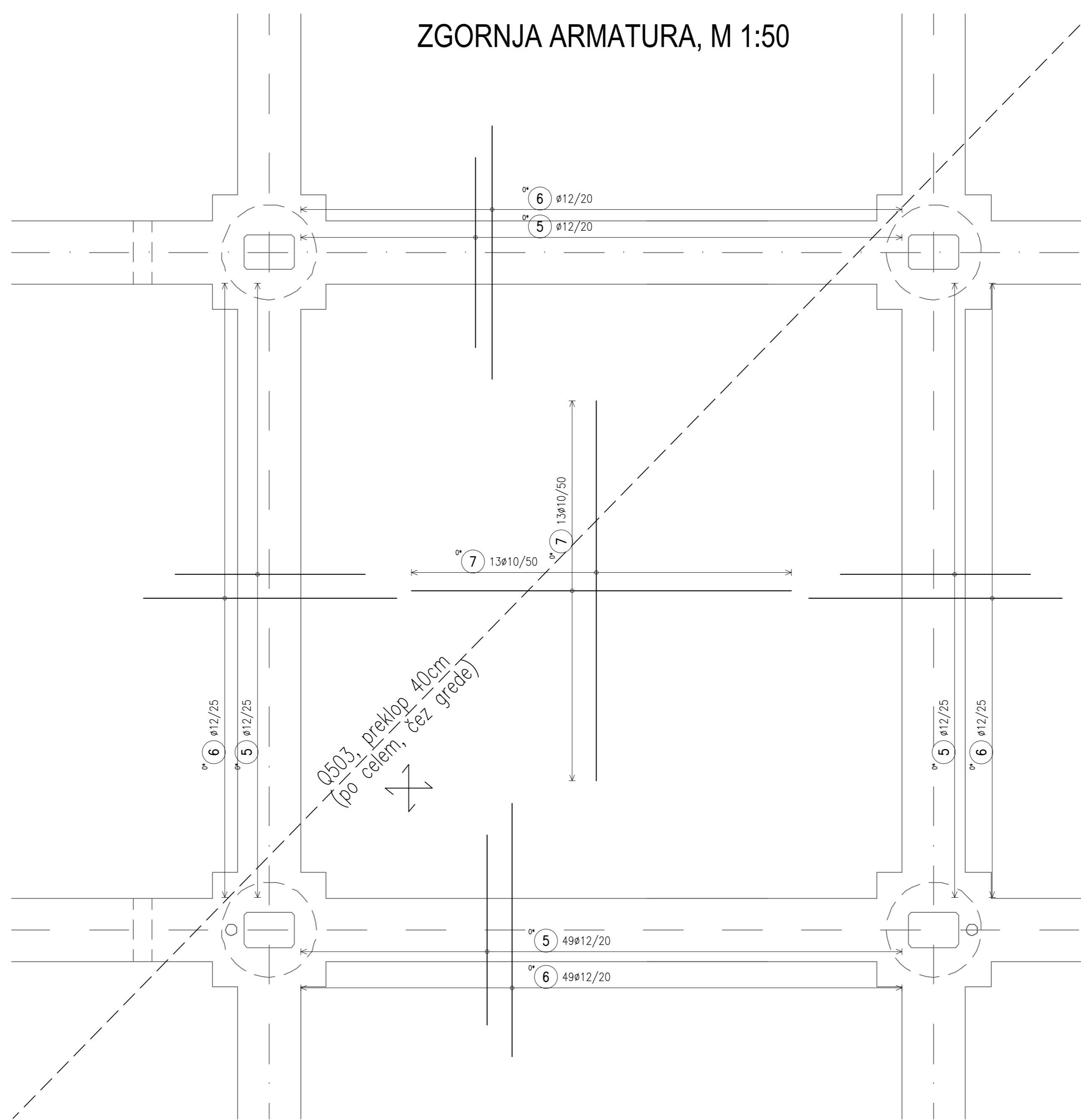


1	18538#14,L=3.00m	-3.00-
2	18580#14,L=4.00m	-4.00-
3	10192#12,L=6.00m	-6.00-
4	7644#10,L=6.00m	-6.00-
5	10358#12,L=3.00m	-3.00-
6	10388#12,L=4.00m	-4.00-
7	4732#10,L=6.00m	-6.00-

PALICNA	ARMATURA	Jeklo: B 500 (B)	D10	D12	D14
J	55000	10	1300	71500000	
1	18538	14	3000		55614000
2	18580	14	4000		74320000
3	10192	12	6000	61152000	
4	7644	10	6000	45864000	
5	10358	12	3000	31074000	
6	10388	12	4000	41552000	
7	4732	10	6000	28392000	
Skupna dolz.			145756000	133778000	129934000
kg / m			D10 0.617	D12 0.888	D14 1.210
kg / profil			89931.450	118794.866	157220.145
Skupna masa (kg)			365946.461		

MREZNA	ARMATURA	Jeklo: B 500 (A)	0503		
Poz.	Kom.	Tip	Dolžina	Sirina	0503
1	2765	0503	6000	2200	36498.00
2	65	0503	2396	2200	342.63
3	5	0503	2396	1851	22.17
4	67	0503	6000	1855	745.71
5	309	0503	2896	2200	1968.70
6	23	0503	2896	1851	123.29
7	200	0503	3896	2200	1714.24
8	216	0503	3048	2200	1448.41
9	125	0503	1296	2200	356.40
10	35	0503	3000	1851	194.36
11	25	0503	1296	1851	59.97
12	80	0503	3396	2200	597.70
13	50	0503	796	2200	87.56
14	10	0503	796	1851	14.73
15	57	0503	1546	2200	193.87
16	4	0503	1546	1851	11.45
17	36	0503	2750	2200	217.80
18	35	0503	5750	2200	442.75
19	3	0503	6000	1398	25.16
20	1	0503	5750	1398	8.04
21	5	0503	3587	2200	39.46
22	5	0503	987	2200	10.86
Skupna pov.					45123.25
kg / m ²					7.90
kg / tip mreze					356473.708
Skupna masa (kg)					356473.708



KVALITETA MATERIALOV:		relativna kota ± 0.00 = absolutna kota + 2.50 m N.V.
BETONI:		
- beton plošč in ramp C 35/45_XC4_XS1_XF1_F14L_Dmax 32 mm_urednjeni beton	JEKLO: (vsji jekleni elementi)	- konstrukcijsko jeklo, kvalitete S 235 J2
- beton stebrov C 35/45_XC4_XS1_XF1_F14L_Dmax 32 mm_armirani beton		- armiturazidlo zasčiten z vročim oljevarjen min. 85 µm
- beton stebrov C 35/45_XC4_XS1_XF1_F14L_Dmax 32 mm_armirani beton		JEKLO ZA PREDNAPENJANJE:
- beton temeljev C 30/37_XS3_F14L_Dmax 32 mm_armirani beton		- kablji za prednapenjanje Typo VT-CMM 02-150, kvalitete 1570 / 1770
- beton stebrov C 30/37_XS2_F14L_Dmax 32 mm_armirani beton		ZASČITNI SLOJ BETONA:
- podbeton C 12/15_X0_Dmax 16 mm_armirani beton		- plošč 80 mm
- estih C 20/25_F4_mikroarmiran		- ostali elementi 30 mm
ARMATURA:		- estih 20 mm spodaj, 40 mm zgoraj
- rebreza armatura: S 500, visoko duktilno jeklo		

Investitor:		LOKACIJA:	
LUKA KOPER d.d. Vojkovo nabrežje 38 6501 KOPER		LUKA KOPER	
Projektant:		Objekt:	
SPIT GRADBENI INŽENIRING d.o.o. Vojkova cesta 19, Sežana IDENT. ŠT.: IZS - 0893		SKLADIŠČNI OBJEKT ZA AVTOMOBILE V LUKI KOPER	
		Vsebina / Naslov risbe:	
		ARMATURNI NAČRT TEMELINE PLOŠČE	
odg. vodja projekta (OVP):	Ime in Priimek: Miroslav Lucej univ. dipl. inž. grad.	id. št. G-0378	podpis: <i>[Signature]</i>
odg. projektant:	Igor Šavunčič univ. dipl. inž. grad.	G-1866	<i>[Signature]</i>
obdelal:			
št. odseka:	arhivska št.:	faza/objekt:	šifra risbe:
Vrsta načrta: 3NAČRT GRADBENIH KONSTRUKCIJ IN DRUGI GRADBENI NAČRT		Merilo: 1:50	Datum: NOVEMBER 2017
Št. projekta: 104-05/16	Št. načrt: 104-05/16	Št. projekta: PZI	Št. načrt: P1