

d/ GRAFIČNE PRILoge

KOORDINATE SOND

D.P.T.R.

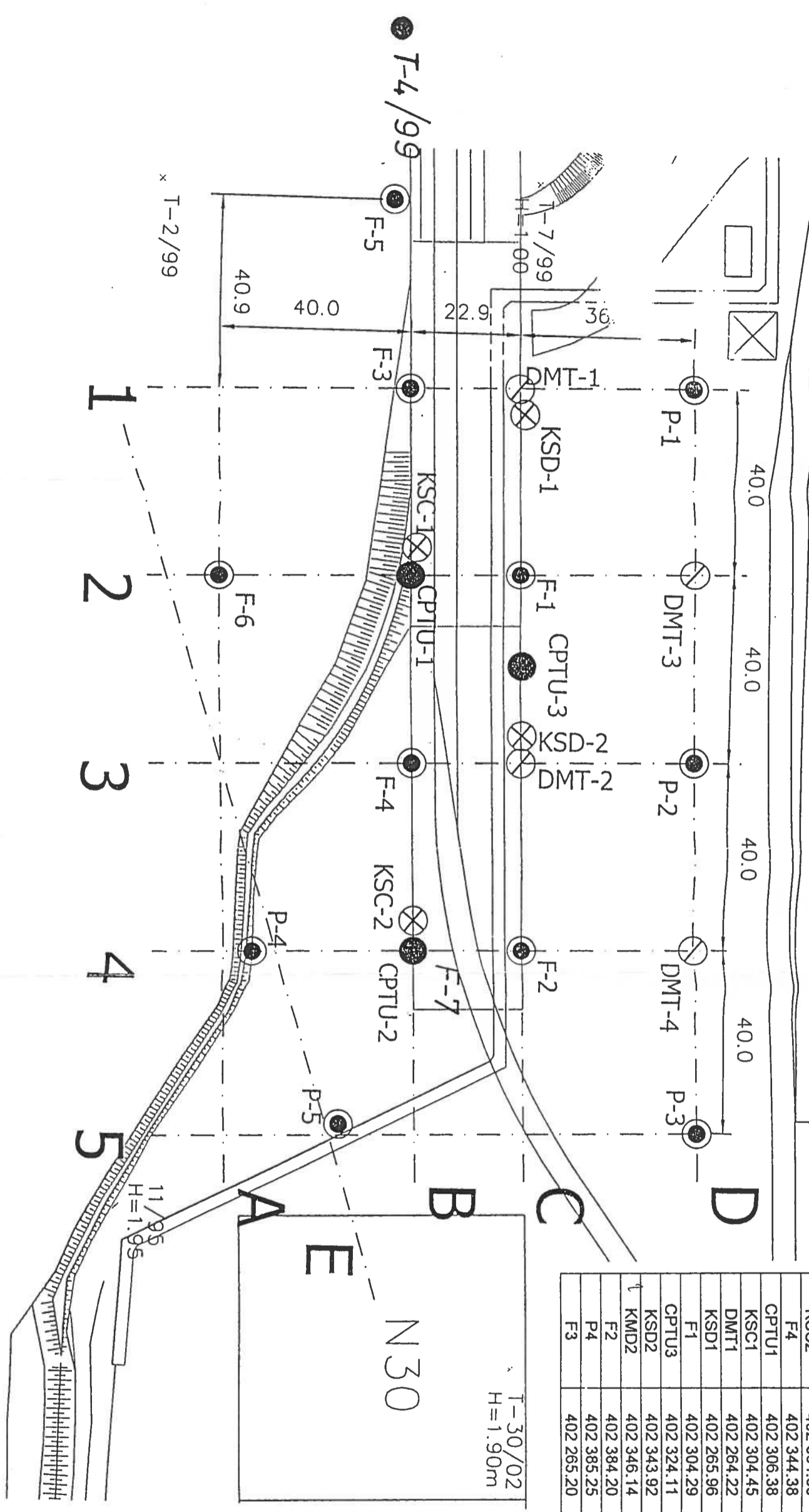
LEGENDA:

- F-6 Vrtina v fliš
- CPTU-2 CPTU sonda
- P-1 Vrtina v prod
- ⊗ DMT-3 Diatometer
- ⊗ KSC-2 Krilna sonda

* T-23/02
H=2.85m

* T-24/02
H=2.80m

VRTINA	Y	X	H
P1	402 263.63	46 937.47	3.19
DMT3	402 303.09	46 938.99	3.43
P2	402 343.51	46 939.45	3.45
DMT4	402 383.26	46 940.82	3.32
P3	402 423.56	46 941.24	3.37
P5	402 425.34	46 860.06	3.05
CPTU2	402 386.14	46 881.17	2.55
KSC2	402 384.60	46 880.66	2.56
F4	402 344.38	46 880.03	2.70
CPTU1	402 306.38	46 878.89	2.62
KSC1	402 304.45	46 879.46	2.64
DMT1	402 264.22	46 900.96	3.18
KSD1	402 265.96	46 900.85	3.18
F1	402 304.29	46 902.16	3.33
CPTU3	402 324.11	46 902.47	3.28
KSD2	402 343.92	46 902.81	3.23
KMD2	402 346.14	46 902.59	3.23
F2	402 384.20	46 903.97	3.18
P4	402 385.25	46 855.22	2.95
F3	402 265.20	46 881.23	3.04



IHI Podjetje za geotehnični in gradbeni inženiring, d.o.o.
 Bravričarjeva 20, LJUBLJANA, Tel: 01/43 66 882, fax 01/43 66 883
 Naročnik: LUKA KOPER d.d.
 Objekt: **PODALJŠEK 11. VEZA, BAZEN 2**
 Luka Koper
 Predmet: **SITUACIJA SOND**
 M=1:1000
 Št. poroč.: 1704/04 Datum: junij 2004 Priloga: 1

D

P 1
3,19

0,0

P 1

nasip
(tampon,grušč)

3,2m

4,0

nasip
(mešji,peski,gline)

6,5

MH Ig.-sg.k.

7,7

SP

ML

14,1

MH - CH Ig.k.
s školjkami

MH Ig.k.
žki
oljkami

19,0

MH s polarni
peska in školji.

22,0

CH - MH Ig.k.

27,2

Cl - MI Ig.k.

28,3

GP zelo gosto
sive barve

33,0

GP zelo gosto

34,0

—N = 91ud.

—N = 82ud.

i-n-i,

Podjetje za geotehnični nadzor in inženiring d.o.o.
Bravničarjeva 20, LJUBLJANA, Tel: 43 66 882, fax: 01/43 66 883

Naročnik: **LUKA Koper d.d.**

Objekt: **Podaljšek veza 11, BAZEN II**

Predmet: **Geotehnični profil P 1**

M = 1:250

Št. nomenklature: 170A/01A

A

B

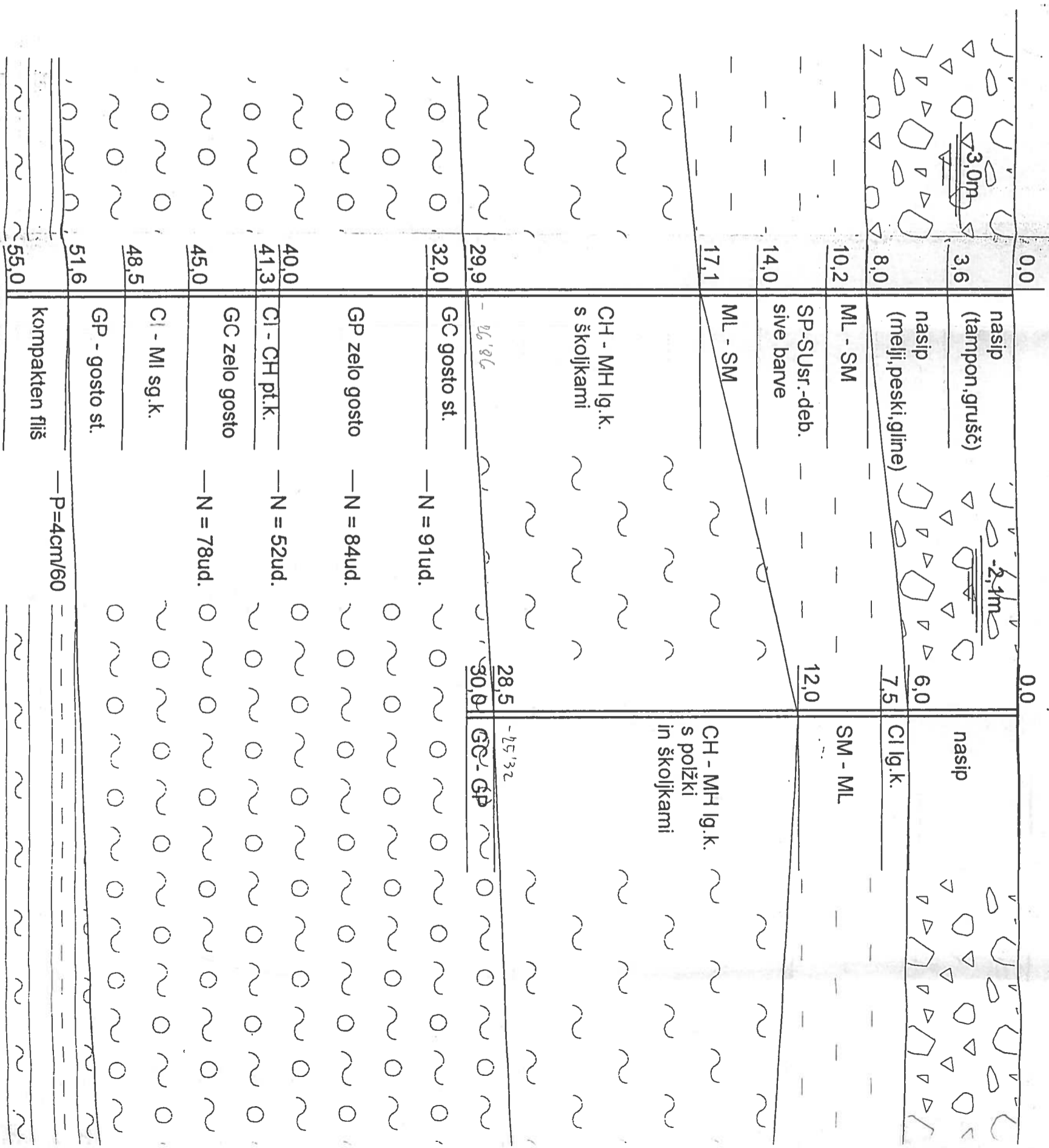
C

PN

F-3
3,04

DMT-1
3/18

4,0
2,0
0,0
-2,0
-4,0



C

F-1
3,33

CP TU -3pr
3,28

0,0

0,0

nasip
(tampon,grušč)

nasip

Pt - OH

4,0

1,9

nasip
(melj,peski,org.ost.)

CH - MH

7,5

7,2

SP - SM

CL tg.k

8,7

ML - SM

12,8

10,6

CH - MH

CH lg.-sg.k.

14,9

CH - MH

19,5

20,0

CH lg.k.
s školjkami

24,7

CH - MH

28,0

26,1

ML - SM

30,8

30,0

GP-GM;SP. SM

GC gosto st.

GC zelo gosto

CI pt.k.

GC zelo gosto

CI - MI pt.k.

GC zelo gosto

prep.lapor

Kompaktan fiie

— N = 84ud.

— N = 62ud.

— P = 10cm/60

— N = 93ud.

— P = 4cm/60

D

DMT-3
3,43

0,0

nasip

7,0

SP - SM

11,0

CH - MH lg.k.
s polžki
in školjkami

26,5

GP

28,0

P 2

i-n-i,

Podjetje za geotehnični nadzor in inženiring, d.o.o.

Bravničarjeva 20, LJUBLJANA, Tel: 43 66 882, fax: 01/43 66 883

Naročnik: **LUKA Koper d.d.**

Objekt: **Podaljšek veza 11, BAZEN II**

Predmet: **Geotehnični profil P 2**

M = 1:250

A

B

C

72

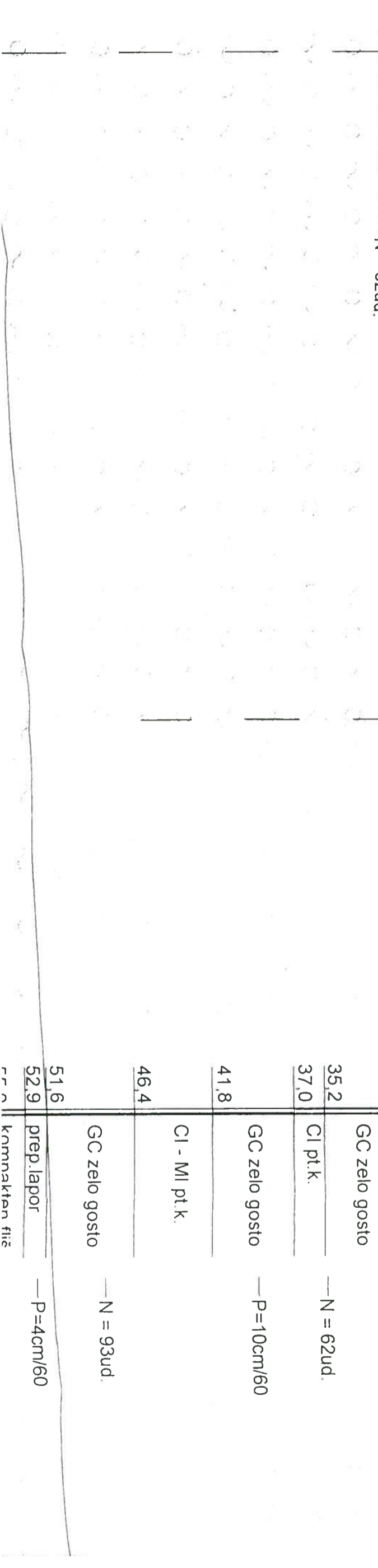
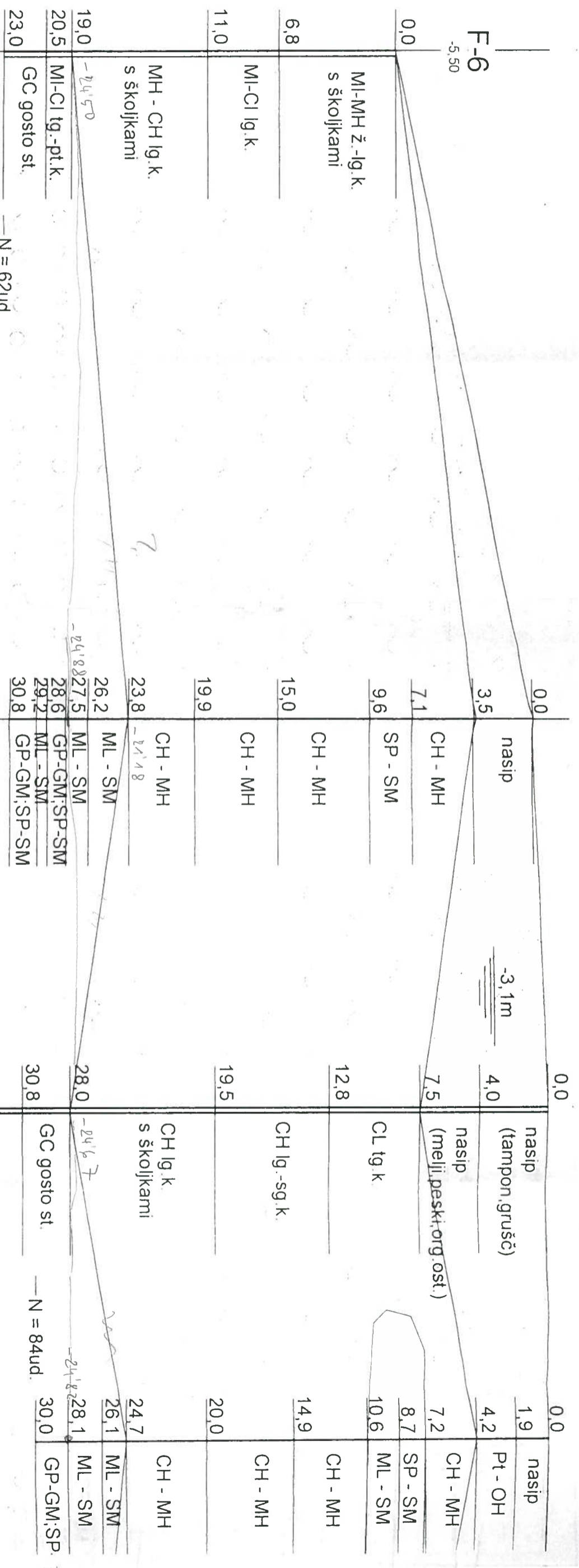
4,0
2,0
0,0
-2,0
-4,0

F-6
-5,50

CPTU -1
2,62

F-1
3,33

CPTU -3pr
3,28



51,6
52,9
prep. lapor
komnaktan filc
—P=4cm/60

46,4
GC zelo gosto
—N = 93ud.

41,8
CI - MI pt.k.

37,0
GC zelo gosto
—P=10cm/60

35,2
CI pt.k.
—N = 62ud.

30,8
GC gosto st.
—N = 84ud.

28,0
GC zelo gosto

26,2
ML - SM

24,7
ML - SM

23,8
CH - MH

20,0
CH - MH

19,9
CH - MH

15,0
CH - MH

9,6
SP - SM

7,5
CH - MH

7,1
SP - SM

6,8
CH - MH

6,8
CH - MH

6,8
CH - MH

6,8
CH - MH

6,8
CH - MH

6,8
CH - MH

C

MT-2
3,23

nasip

ML - SM

CH - MH lg.k
s polžki
in školjkami

GP
-24,77

D

P-2
3,45

nasip (grušč)

nasip
(melji, peski, org. ost.)

ML - SM

SU - SP

ML - SM

MH lg.k.
s polžki
in školjkami

CH - MH lg.k.
s polžki
in školjkami

MH - MI
sg. - tg.k.

GC zelo gosto

GC - GP
zelo gosto st.

—N = 87ud.

P 3

i-n-i,

Podjetje za geotehnični nadzor in inženiring d.o.o.
Bravničarjeva 20 Ljubljana, Tel 43 66 882 fax 01/43 66 883

Naročnik **LUKA Koper d.d.**

Objekt **Podaljšek veza 11, BAZEN II**

Predmet **Geotehnični profil P 3** M = 1:250

Si poroč **1704/04** Datum **junij 2004** Priloga **4**

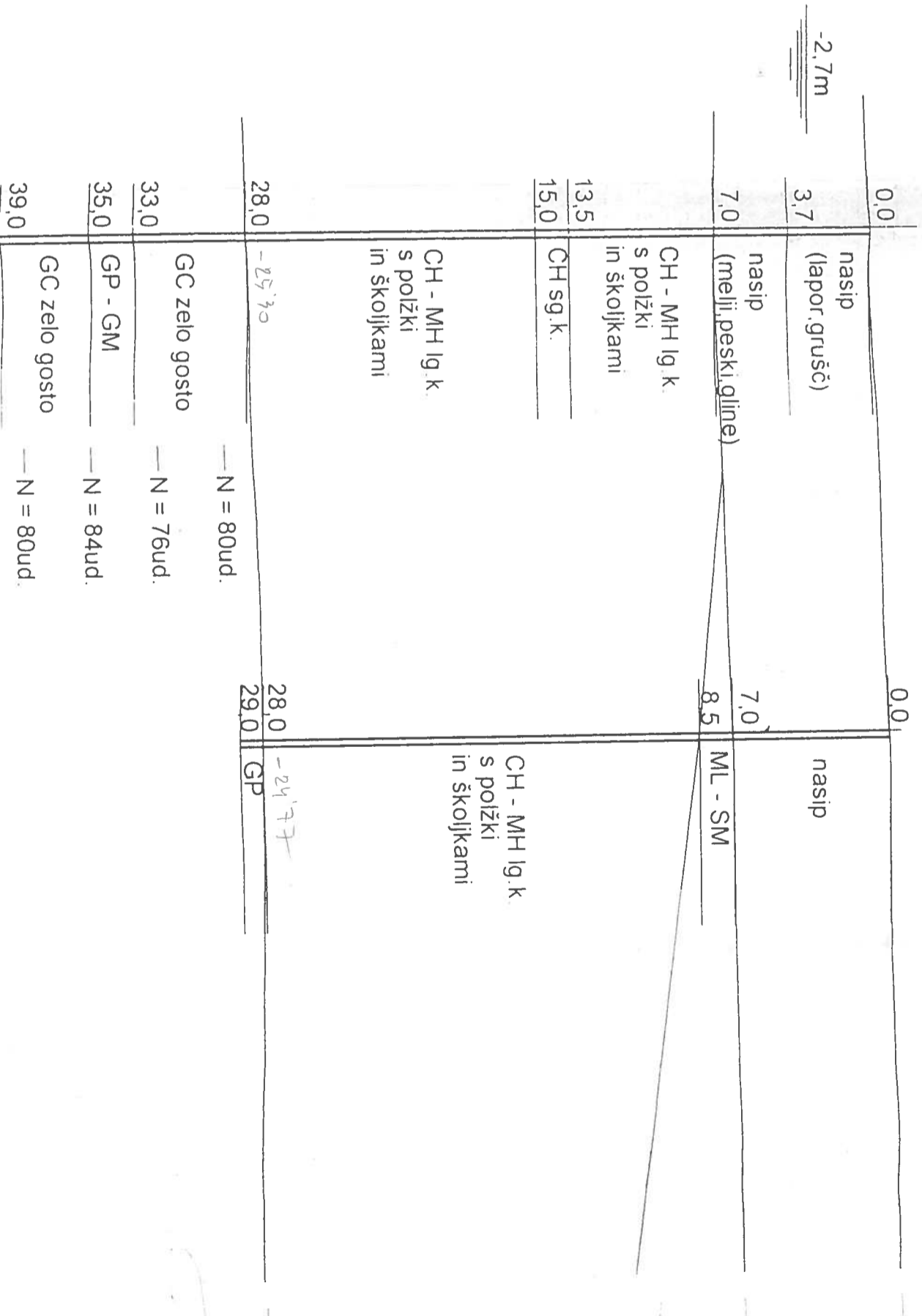
A

B

C

73

4,0
2,0
0,0
-2,0
-4,0



C

-2
18

D

DMT-4
3.32

0.0

nasip
(samice, grušč,
melj, les)

nasip

6.5

ML - SM

8.0

ML - SM

CH - MH lg k.
s školjkami

CH - MH lg k.
s polžki
in školjkami

CL - ML lg k.

28.0
29.0 GP

GC sr. gosto

— N = 38ud.
— N = 54ud.

CL - ML pt.k.

GC zelo gosto

— N = 75ud.

SG -lg. k.

pt.k.

GC zelo gosto

— N = 93ud.

mpakt. lapor

— P=6cm/60

mpakten fliš

— P=3cm/60

P 4

i-n-i,

Podjetje za geotehnični nadzor in inženiring d.o.o.

Bravničarjeva 20, LJUBLJANA, Tel: 43 66 882, fax: 01/43 66 883

Naročnik: LUKA Koper d.d.

Objekt: Podaljšek veza 11, BAZEN II

Predmet: Geotehnični profil P 4 M = 1:250

Št. risnice: 170A/04 Datum: junij 2004

A

B

C

P4

P-4
2,95

CPTU -2
2,55

F-7
2,55

F-2
3,18

4,0	0,0	0,0	0,0	0,0	0,0
2,0	-2,0m	0,0	-1,8m	-2,1m	0,0
0,0	4,0	3,2	3,5	7,3	8,7
-2,0	nasip (tampon,grušć)	nasip	nasip (lapor,grušć)	nasip (lapor,melji)	nasip (samice,grušć, melji,les)
-4,0	nasip (melji, peski, lapor)	CH - MH	nasip (lapor,melji)	ML - MI lg.k s školjkami	CH - MH lg.k s školjkami
	9,2	9,9	7,3	8,7	14,3
	ML - MI sg.k.	CH - MH	ML - MI lg.k s školjkami	ML - SM	ML - SM
	13,4	15,0	15,0	14,3	23,8
	CH - MH lg.k s školjkami	CH - MH	CH - MH lg.k s školjkami	CH - MH lg.k s školjkami	CH - MH lg.k s školjkami
	28,0	19,9	23,8	23,8	23,8
	CI - OI tg.k.	ML - SM	CH - MH lg.k s školjkami	CL - ML tg.k.	CL - ML tg.k.
	29,0	22,2	25,4	25,4	25,4
	GC	CH - MH	ML - SM	ML - SM	ML - SM
	31,0	27,2	27,2	27,2	27,2
	GP zelo gosto	GP-GM,SP-SM	GP-GM,SP-SM	GP-GM,SP-SM	GP-GM,SP-SM
	35,0	28,8	28,8	28,8	28,8
	GP zelo gosto	GP-GM,SP-SM	GP-GM,SP-SM	GP-GM,SP-SM	GP-GM,SP-SM
	—N = 72ud.	29,8	29,8	29,8	29,8
		GC gosto st.	GC gosto st.	GC gosto st.	GC sr.gosto
		—N = 77ud.	—N = 77ud.	—N = 77ud.	—N = 38ud.
		32,0	32,0	32,0	32,0
		CI sg.k.	CI sg.k.	CI sg.k.	CL - ML pt.k.
		—N = 82ud.	—N = 82ud.	—N = 82ud.	—N = 54ud.
		34,4	34,4	34,4	34,4
		GC - GP	GC - GP	GC - GP	GC zelo gosto
		—N = 79ud.	—N = 79ud.	—N = 79ud.	—N = 75ud.
		38,8	38,8	38,8	38,8
		CI - MI	CI - MI	CI - MI	CI sg.-lg.k.
		sg.-lg.k.	sg.-lg.k.	sg.-lg.k.	CI pt.k.
		44,3	44,3	44,3	44,3
		s plast.peska	s plast.peska	s plast.peska	CI pt.k.
		47,5	47,5	47,5	47,5
		CI - MI pt.k.	CI - MI pt.k.	CI - MI pt.k.	GC zelo gosto
		—N = 93ud.	—N = 93ud.	—N = 93ud.	—N = 93ud.
		50,5	50,5	50,5	50,5
		GP zelo gosto	GP zelo gosto	GP zelo gosto	kompekt.lapor
		—N = 93ud.	—N = 93ud.	—N = 93ud.	—P = 6cm/60
		52,0	52,0	52,0	52,0
		kompekt.lapor	kompekt.lapor	kompekt.lapor	kompekt.lapor
		—P = 2cm/60	—P = 2cm/60	—P = 2cm/60	—P = 3cm/60

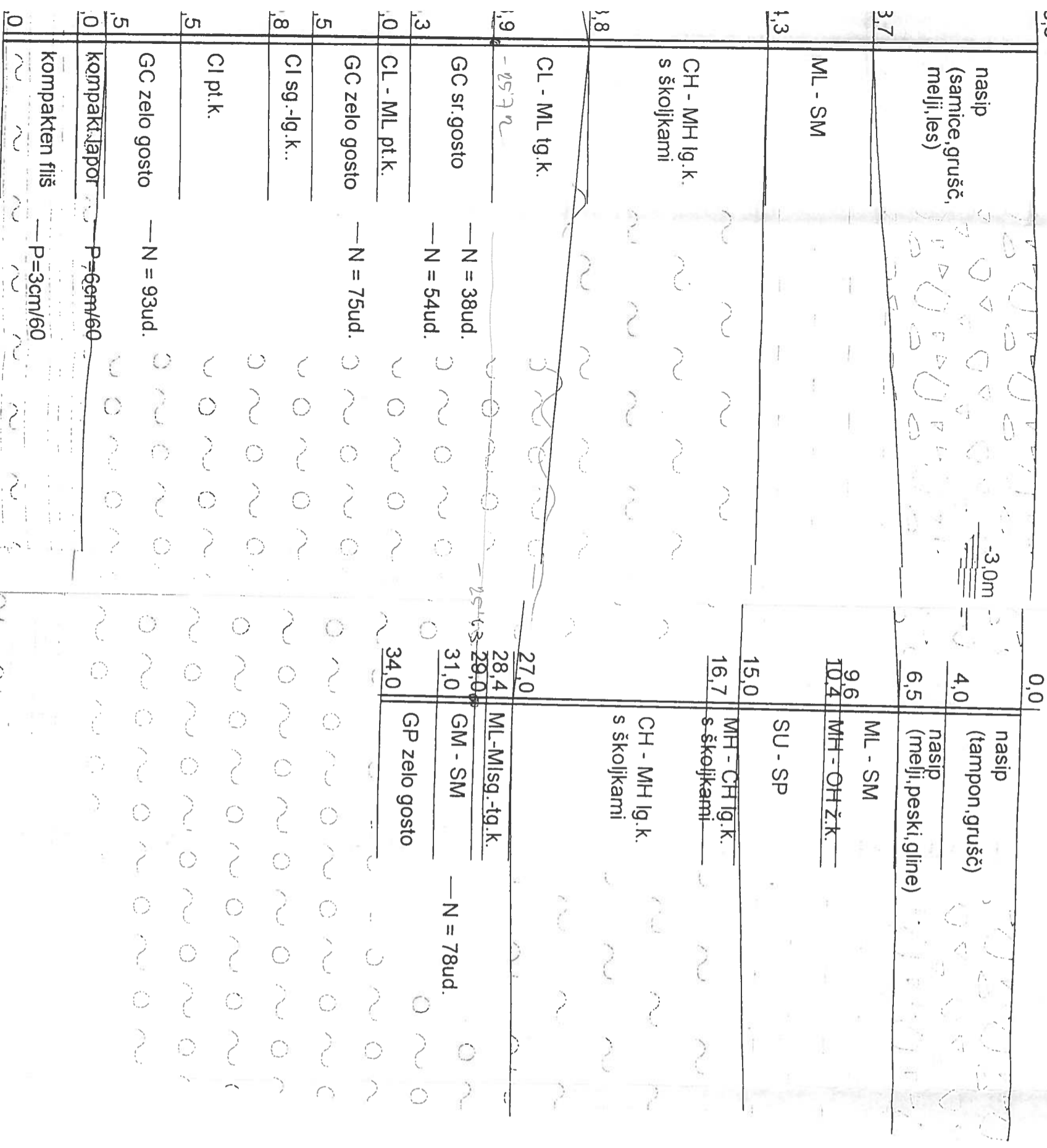
C

D

F-2proj. *skizma*
3.18

P-3
3.37

P 5



i-n-i, Podjetje za geotehnični nadzor in inženiring d.o.o.
 Bravničarjeva 20, Ljubljana, Tel. 43 66 882, fax 01/43 66 883
 Naročnik: **LUKA Koper d.d.**
 Objekt: **Podaljšek veza 11, BAZEN II**
 Predmet: **Geotehnični profil P 5** M = 1:250

A

B

C

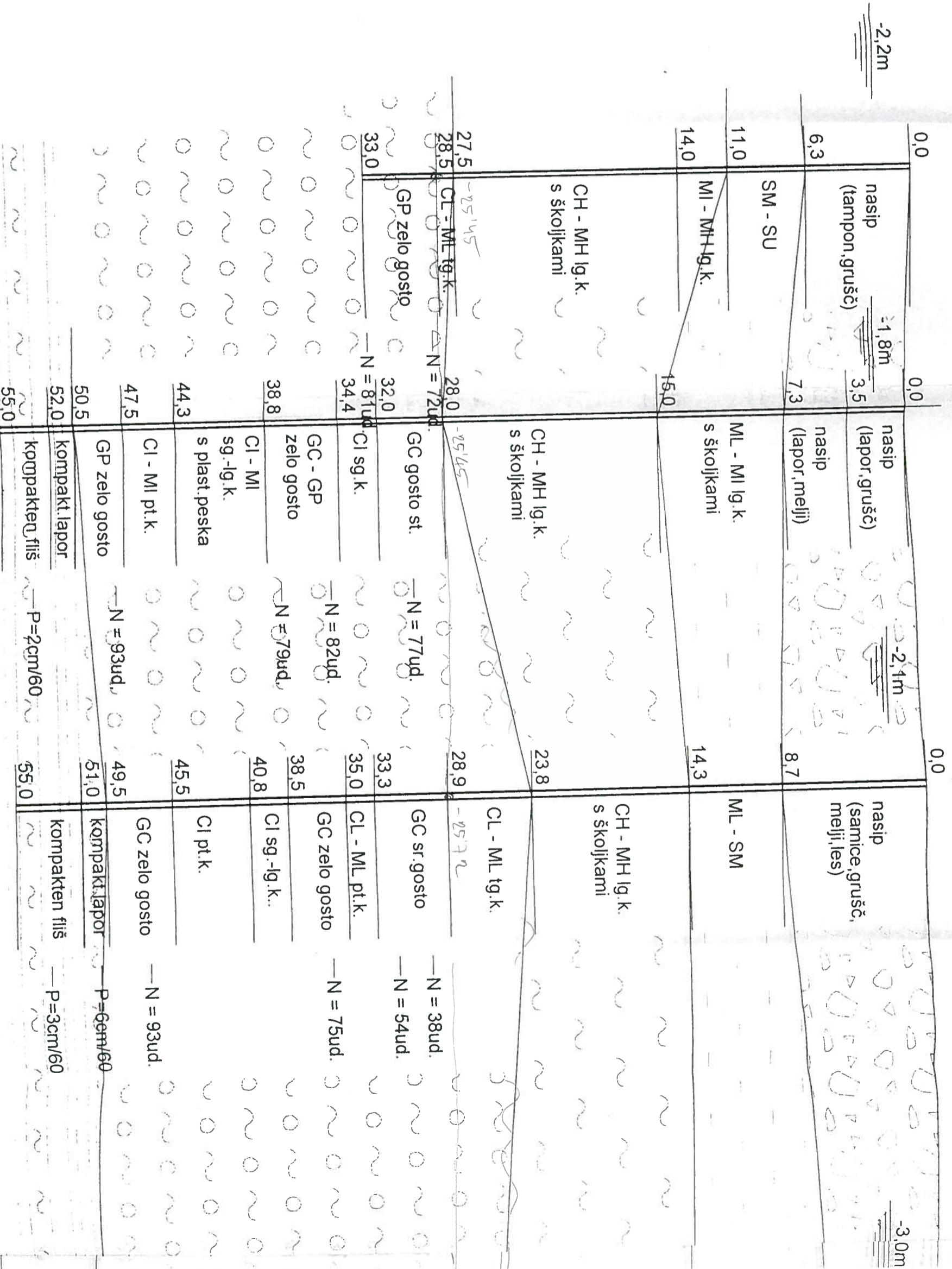
P5

4.0
2.0
0.0
-2.0
-4.0

P-5
3.05

F-7proj. *phurija*
2.55

F-2proj. *phurija*
3.18



-2.2m

-1.8m

-2.1m

-3.0m

0.0

0.0

0.0

33.0

28.5

27.5

14.0

11.0

6.3

34.4

32.0

28.0

15.0

7.3

35.0

33.3

28.9

14.3

8.7

55.0

52.0

50.5

47.5

44.3

38.8

34.4

32.0

28.0

27.5

23.8

20.0

18.5

17.0

15.5

14.0

12.5

11.0

10.0

9.0

8.0

7.0

6.0

5.0

4.0

3.0

2.0

1.0

P-4

F-7

2,55

CPTU -2

2,55

0,0

0,0

-1,8m

nasip
(lapor,grušč)

nasip

3,5

3,2

nasip
(lapor,mejni)

CH - MH

7,3

9,9

15,0

15,0

ML - MI lg.k.
s školjkami

CH - MH

19,9

CH - MH

CH - MH lg.k.
s školjkami

22,2

ML - SM

28,0

25,4

ML - SM

GC gosto st.

28,8

GP-GM:SP-SM

32,0

29,8

GP-GM:SP-SM

34,4

CI sg.k.

27,2

ML - SM

GC - GP
zelo gosto

27,2

ML - SM

38,8

CI - MI
sg.-lg.k.
s plast.peska

27,2

ML - SM

44,3

CI - MI pt.k.

27,2

ML - SM

47,5

GP zelo gosto

27,2

ML - SM

50,5

kompekt.lapor

27,2

ML - SM

52,0

kompakten fliš

27,2

ML - SM

55,0

kompakten fliš

27,2

ML - SM

P-5

P 6

~~P 6~~

i-n-i

Podjetje za geotehnični nadzor in inženiring d.o.o.

Bravničarjeva 20, LJUBLJANA, Tel 43 66 882, fax 01/43 66 883

Naročnik **LUKA Koper d.d.**

Objekt **Podaljšek veza 11, BAZEN II**

Predmet **Geotehnični profil P 6**

M = 1:250

P-1

P-2

P-3

76

F-3

CPTU -1

F-4

304

2,62

2,70

0,0

0,0

0,0

nasip
(tampon,grušč)

nasip

-2,7m

nasip
(lapor,grušč)

3,6

3,5

3,7

nasip
(melji,pekli,gline)

CH - MH

nasip
(melji,pekli,gline)

8,0

7,1

7,0

ML - SM

SP - SM

CH - MH Ig.k.
s polžki
in školjkami

10,2

9,6

SP-SUsr.-deb.
sive barve

CH - MH

14,0

15,0

ML - SM

CH - MH Ig.k.
s školjkami

CH - MH

17,1

19,9

CH - MH Ig.k.
s polžki
in školjkami

CH - MH Ig.k.
s školjkami

CH - MH

GC gosto st.

ML - SM

GC zelo gosto

32,0

26,2

33,0

GP zelo gosto

ML - SM

GP - GM

40,0

27,5

35,0

41,3

28,6

39,0

GC zelo gosto

GP-GM;SP-SM

45,0

29,2

39,0

48,5

30,8

39,0

51,6

30,8

39,0

kompakten flis

-P=4cm/60

24,8
29,9

-24,8

-25,3

P-1

76

T-4/99

1,76

4,0
2,0
0,0
-2,0
-4,0

-1,7m

-3,0m

0,0	nasip (grušč)	0,0	nasip (tampon, grušč)	0,0
1,8	CI tg.k.	3,6	nasip (mejij, peski, gline)	3,04
3,0	MI-ML	8,0	ML - SM	3,04
4,0	CI tg.k. s peskom	10,2	SP-SUst.-deb. sive barve	3,04
7,0	CI-CL Ig.k. s školjkami	14,0	ML - SM	3,04
10,7	ML-CL Ig.k.	17,1	CH - MH Ig.k. s školjkami	3,04
13,0	MI-MH Ig.k.	29,9	GC gosto st.	3,04
15,0	CH-CL Ig.k.	32,0	GP zelo gosto	3,04
26,0	šota	40,0	CI - CH pt.k.	3,04
26,3	CH Ig. sg.k.	41,3	GC zelo gosto	3,04
29,1	CI tg.k.	45,0	CI - MI sg.k.	3,04
30,1	GC - GM	48,5	GP - gosto st.	3,04
33,3	GP - GM	51,6	kompakten fliš	3,04
34,0	GC - GM	55,0		3,04
36,0	SC - GC			
38,3	CI - CH tg.k. s prodniki			
43,0	GC - GM			
45,5	GM			
46,5	CH tg.k.			
47,8	GM z vl.gline			
49,0	GM prep. fliš, nav			

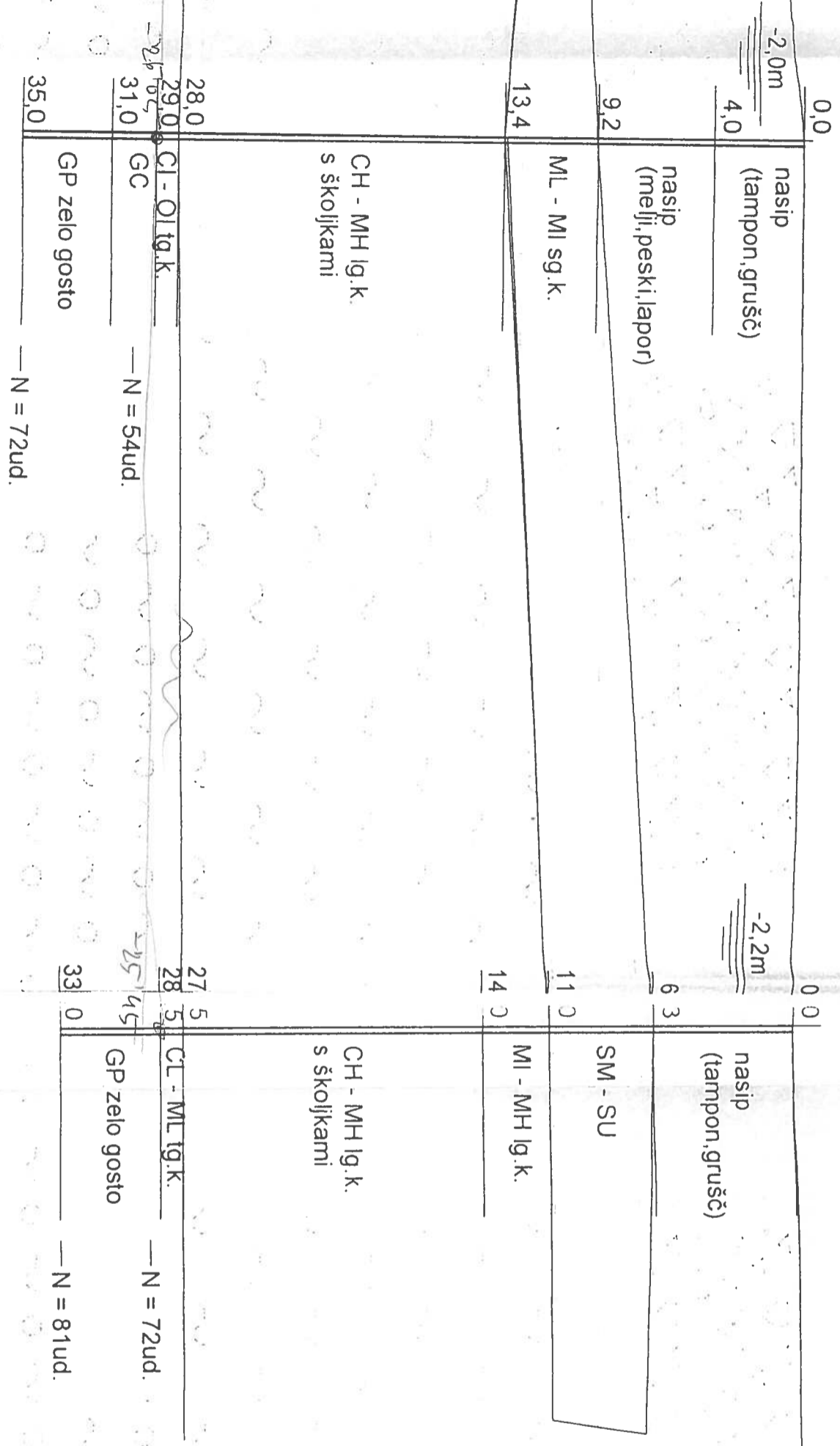
55,0

P=8cm/60

P=4cm/60

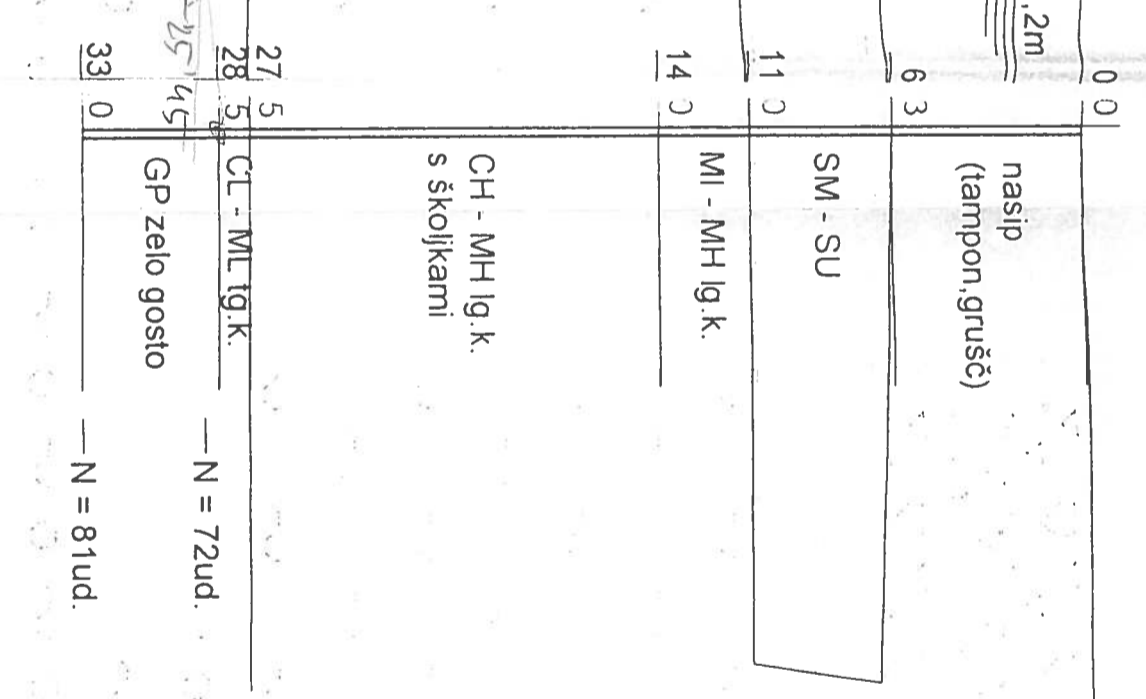
P-4

P-4
2,95



P-5

P-5
3,05



P 7

i-n-i, Podjetje za geotehnični nadzor in inženjring, d.o.o.
 Bravničarjeva 20, LJUBLJANA, Tel 43 66 882, fax 01/43 66 883

Naročnik: **LUKA Koper d.d.**

Objekt: **Podaljšek veza 11, BAZEN II**

Predmet: **Geotehnični profil P 7** M = 1:250

Si poroč 1704/04 Datum: **junij 2004** Priloga 8

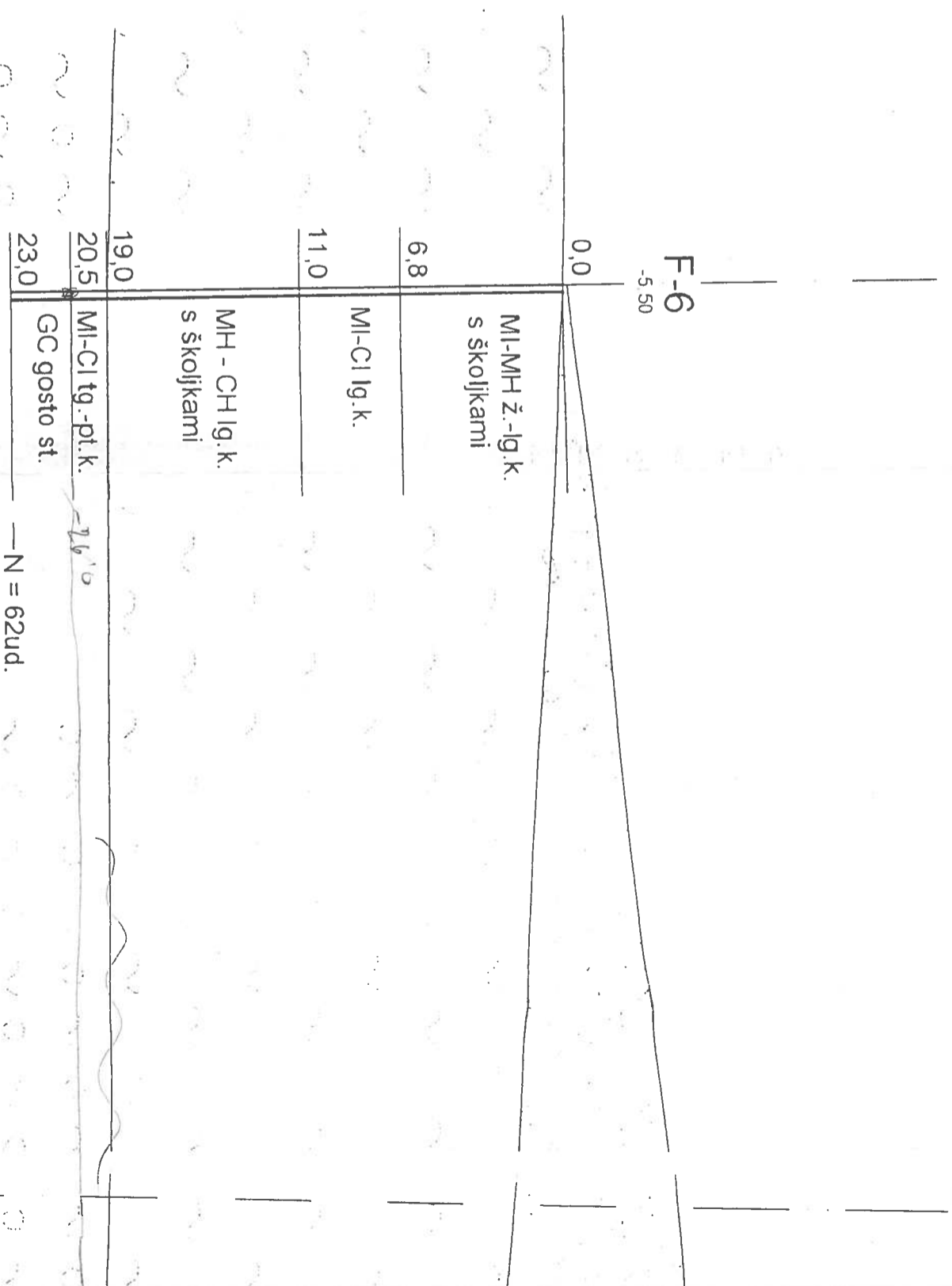
P-1

P-2

P7

P-3

4,0
2,0
0,0
-2,0
-4,0
-6,0



0,0
F-6
-5.50

MI-MH ž.-lg.k.
s školjkami

6,8

MI-CI lg.k.

11,0

MH - CH lg.k.
s školjkami

19,0

MI-CI tg.-pl.k.

20,5

GC gosto st.

23,0

—N = 62ud.